



edue' sym
GYMNOVA

CATALOGUS VOOR JONGE KINDEREN



De Educ’Gym-reeks is speciaal ontworpen voor kinderen die aan babyturnen doen.

Het biedt tal van pedagogische voordelen dankzij de modulaire elementen en stelt u in staat uw sessies aan de te ontwikkelen mobiliteitssituaties aan te passen.

Dit materiaal, dat volledig op de motoriek van jonge kinderen is gericht, is in de loop van de tijd in overeenstemming gebracht met nieuwe praktijken en nieuwe veiligheidsnormen, zodat u uw sessies met geruststellend materiaal kunt uitvoeren.

Vandaag de dag bieden wij een complete reeks producten met aantrekkelijke kleuren, uiteenlopende vormen en afmetingen die aan elke leeftijdsgroep of pedagogische situatie zijn aangepast.

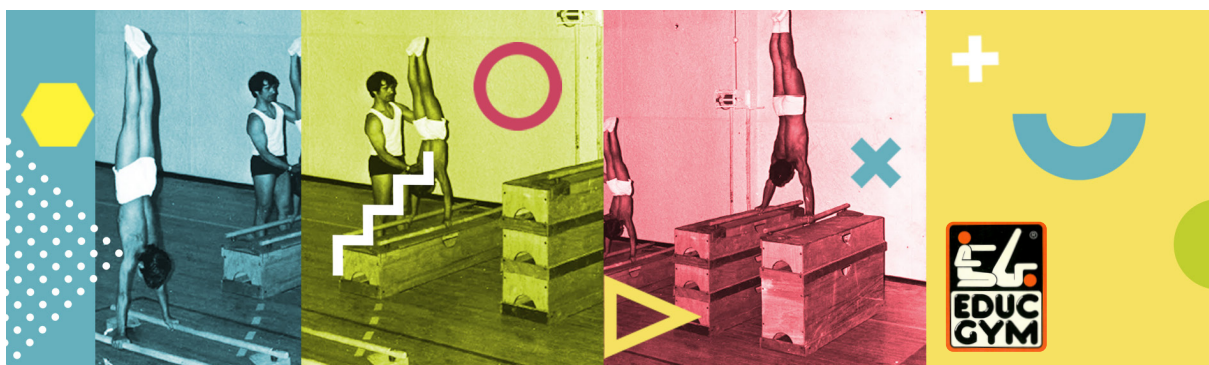
En om uw sessies nog leuker te maken, hebben we de kleuren van sommige producten helemaal veranderd. Voortaan zijn fuchsia, anijsgroen of turkooisblauw in al uw parcours aanwezig.

Wij hebben ook de reeks houten producten uitgebreid door nieuwe verbindingselementen te ontwikkelen. Ze zijn eenvoudig en snel te installeren en maken het mogelijk om de ladders met de kasten te combineren, waardoor de combinatiemogelijkheden vertienvoudigd worden.

Tot slot zijn alle producten in de Educ’Gym-reeks gemaakt van een ftalaatvrije pvc-folie met brandklasse M2, zodat kinderen zonder risico van hun favoriete activiteit kunnen genieten.

Wanneer de moussemodules gecombineerd worden met andere elementen, zoals kasten, minibalken, ladders en minitrampolines, maakt Educ’Gym ook een oneindig aantal oefenparcours mogelijk. Verder bieden wij lichte en soepele matten aan, die perfect bij de hele reeks materialen aansluiten om alle speelruimtes te beveiligen.

In deze catalogus vindt u een groot aantal oplossingen.



Het merk Educ'Gym, dat werd opgericht door twee gymnastiektrainers en -liefhebbers, begon in 1976 met een reeks educatieve, speciaal voor gymnastiekclubs ontworpen materialen.

GYMNOVA zet zich al bijna 45 jaar voor u in.



MADE IN FRANCE

GYMNOVA vervaardigt het merendeel van zijn producten van het merk Educ'Gym in Frankrijk en maakt daarvoor gebruik van zijn twee productiebedrijven in Wattrelos (departement Nord (59)) en Balmay (departement Ain (01)).

Deze productie 'Made in France' garandeert de naleving van de geldende Europese en Franse milieunormen en de schepping van lokale werkgelegenheid.

En om onze koolstofvoetafdruk te verkleinen, betrekken we meer dan een derde van de gebruikte grondstoffen zo dicht mogelijk in de buurt van onze productiebedrijven.



MILIEU

GYMNOVA zet zich al jarenlang in voor een milieubewuste aanpak en wil een voortrekkersrol spelen in de ecologische transitie.

Wij kiezen daarom voor duurzame materialen, zoals staal, en materialen uit hernieuwbare bronnen, zoals hout. Deze grondstoffen, die 100% recycleerbaar en oneindig recycleerbaar zijn, behouden al hun eigenschappen, waardoor wij onze impact op het milieu aanzienlijk kunnen verminderen.

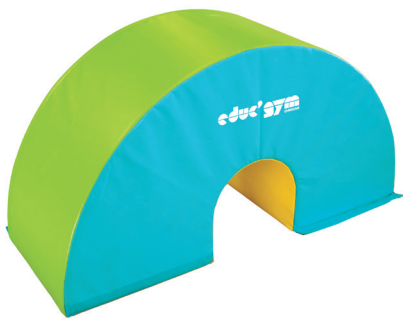
Onze productiebedrijven zijn door hun ISO 14001-certificering ook betrokken bij deze aanpak, wat ons in staat stelt om ons afvalbeheer, onze goederenlogistiek en het gebruik van hulpbronnen voortdurend te verbeteren.



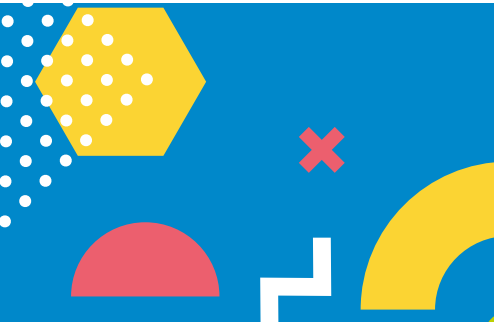
5 JAAR GARANTIE

Omdat wij u een aankoop met volledige gemoedsrust willen garanderen, geven wij op alle producten uit de Educ'Gym-reeks een handelsgarantie van 5 jaar*, die alle materiaal-, ontwerp- en fabrieksfouten dekt. Dankzij onze nieuwe ontwerp-, onderzoeks- en ontwikkelingsmethoden halen wij een betrouwbaarheidsniveau dat ons in staat stelt om ons volledige assortiment te garanderen.

*Uitgezonderd slijtagedelen (doeken, veren enzovoort). Raadpleeg voor meer informatie de algemene verkoopvoorwaarden op onze website www.gymnova.com



Inhoud



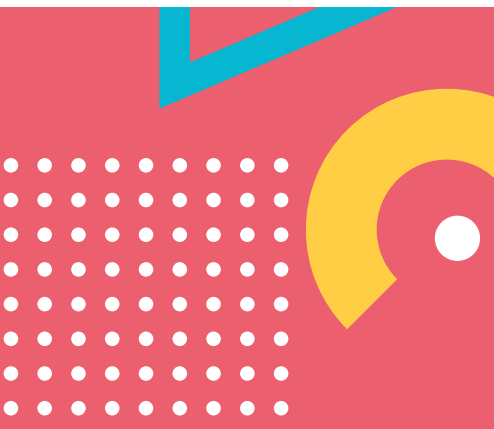
Mousse modulen

Kleine mousse modulen	6
Gamma Vario	14
Modules & oefenbalken	17
Springpaarden	18
Grote mousse modulen	20
Aangepaste gymnastiek	22
Module diverse vormen & Gym'kub	24



Houten gamma

Ladders	26
Kasten en mini-kasten	27
Plint	27
Balken, banken, barres...	28
Montage instructies	34

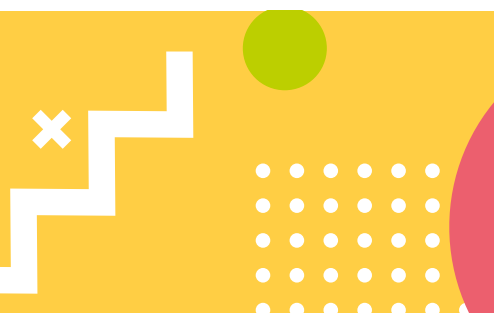


Matten

Turnzones	36
Plooi-matten	36
Pedagogische turnmatten	37

Klein educatief materiaal

De actiplot	38
Baby basket	38



Trampolines & Springplanken

Trampolines	40
Springplanken	40





Mousse modulen





Deze mousse modules hebben verschillende vormen en sommige zijn voorzien van klittenband. Hiermee creëert u diverse leuke activiteiten om de coördinatie en het evenwicht van het kind te bevoren.

Er zijn oneindig veel combinaties mogelijk. Maar de modules kunnen ook onafhankelijk of in combinatie met het houten assortiment worden gebruikt. Ze zijn ontworpen voor kinderen van 18 maanden tot 6 jaar, zijn gemaakt van schuimplastic met verschillende densiteiten en kregen een ftalaatvrije pvc-hoes van 1000 deniers met brandklasse M2.



Ref. 0288



Ref. 0360



Ref. 0361

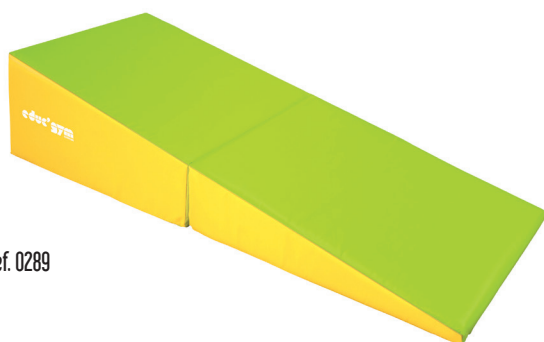


Ref. 0362

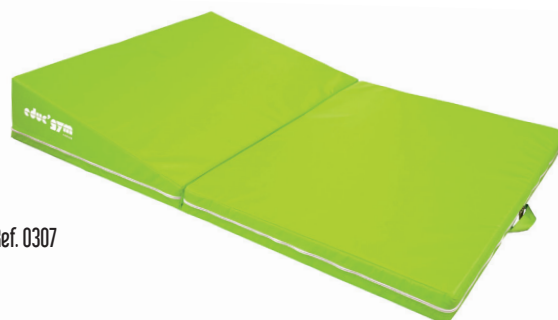
Hellende modules

Deze hellende modules helpen kinderen met het aanleren van rotaties en de kennismaking van snelheid gepaard met deze bewegingen. Ref. 0362 heeft een minder steilere helling zodat de kinderen op een eenvoudige manier deze vaardigheid kunnen aanleren.

REF.	AFMETINGEN (Lxbxh)	GEWICHT (kg)	KLEUREN	HANDVATEN
0288	100 x 70 x 48 cm	5	ROZE en GROEN	1
0360	100 x 50 x 50 cm	4	BLAUW en GROEN	1
0361	150 x 100 x 60 cm	13	GROEN en GEEL	1
0362	200 x 100 x 35 cm	11	GEEL en ROZE	4



Ref. 0289



Ref. 0307

Hellende modules plooi-model

Ideaal voor het aanleren van rotaties, ze zijn geschikt voor het gebruik in verschillende manieren dankzij hun vorm. Opgevouwen zal Ref. 0289 dienen als een rechthoekige blok en module Ref. 0307 heeft een minder steile helling.

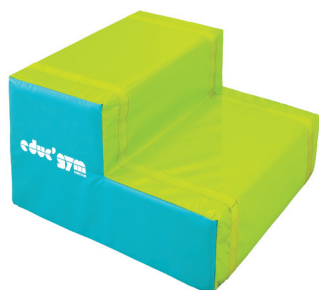
Afmetingen opgevouwen :

Ref. 0289 : 100 x 70 x 53 cm (Lxbxh).

Ref. 0307 : 100 x 120 x 40/20 cm (Lxbxh).

REF.	AFMETINGEN (Lxbxh)	GEWICHT (kg)	KLEUREN	HANDVATEN
0289	200 x 70 x 48 cm	10	GROEN en GEEL	-
0307	200 x 120 x 30/10 cm	12	GROEN	2

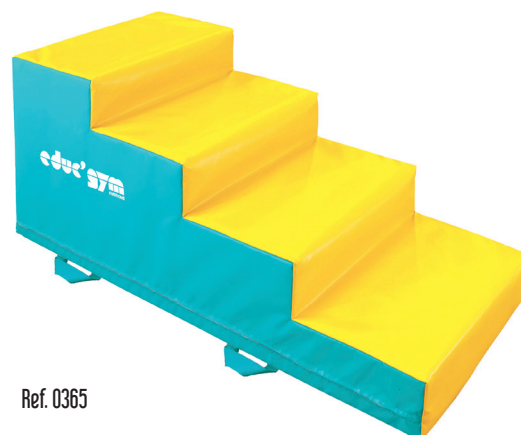
Kleine mousse modulen



Ref. 0296



Ref. 0297



Ref. 0365

Trapmodules

Deze modules bootsen de gekende stapjes na. Ze leren kinderen hoe ze op en af de trapjes moeten gaan en zorgen voor een gemakkelijke en veilige toegang tot andere modules of producten in het kader van educatieve lessen.

REF.	AFMETINGEN (Lxbxh)	POIDS (kg)	AANTAL TREDEN	KLEUREN	HANDVATTEN
0296	76 x 70 x 48/24 cm	6	2	VERT et BLEU	-
0297	114 x 70 x 72/48/24 cm	9	3	BLEU et ROSE	2
0365	150 x 60 x 60/45/30/15 cm	10	4	JAUNE et BLEU	4

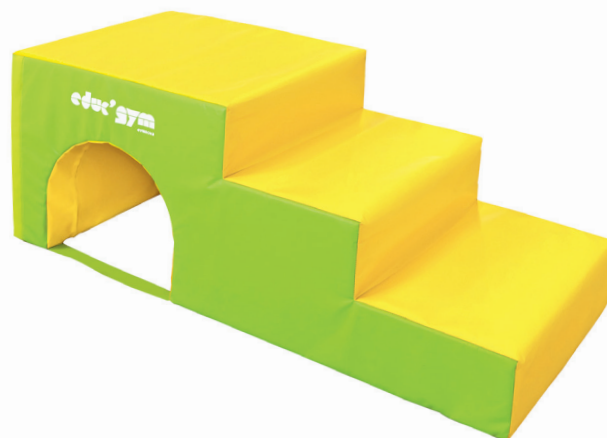
Ref. 0332 Module Vario

Deze multi-vorm combineert een tunnel met trapkes en biedt tal van mogelijkheden die nuttig zijn voor de motorische vaardigheden (kruipen, springen...). Het kan gebruikt worden in combinatie met een hellend vlak om rotaties te oefenen en als glijbaan.

Hoogte van de trapjes: 20 cm.

Afmetingen: 160 x 60 x 60 cm (Lxbxh).

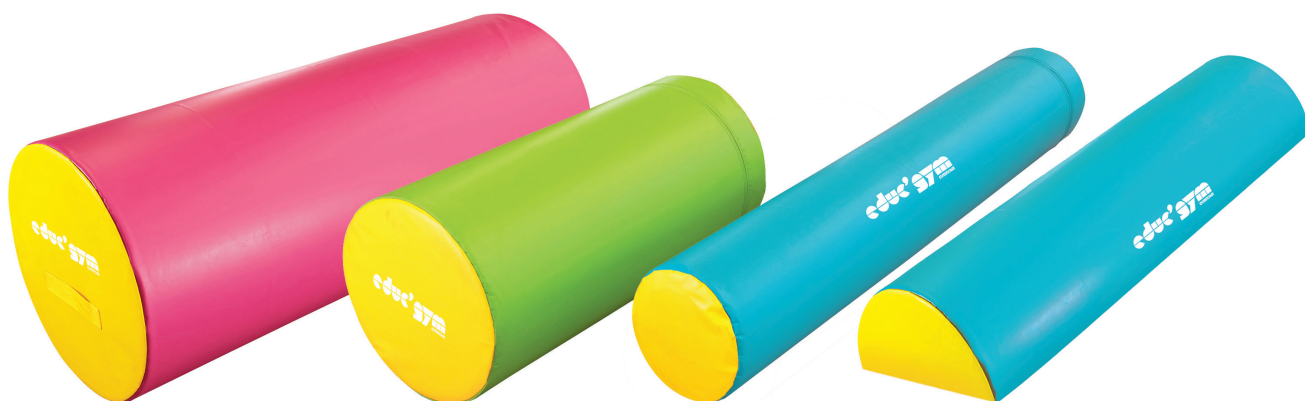
Gewicht: 11 kg.



Kleine mousse modulen



Gekleurd cilinders in verschillende maten zijn onmisbare producten voor oefenparcours. Het zijn perfecte bondgenoten om situaties te creëren die rijk zijn aan motorische ontwikkeling, of u ze nu gebruikt om hindernissen of bruggen te maken of kinderen de basisbeginselen van het rollen te laten ontdekken.



Ref. 0366

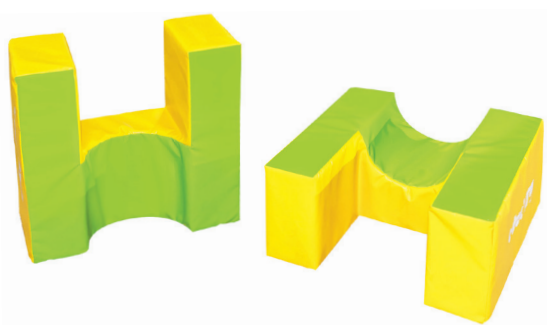
Ref. 0286

Ref. 0329

Ref. 0367

Modules cilinder

REF.	AFMETINGEN (LxØ)	GEWICHT (kg)	KLEUREN	HANDVATEN
0286	100 x 46 cm	5	GROEN en GEEL	-
0329	150 x 30 cm	4	BLAUW en GEEL	-
0366	150 x 60 cm	12	ROZE en GEEL	2
0367	150 x 60 x 30 cm	6	BLAUW en GEEL	-



Ref. 0334 Modules Vario' U-vorm

Deze modules kunnen alleen of in combinatie worden gebruikt om hindernissen voor te stellen. In combinatie met modules als de balk (ref. 0330) of de cilinder (ref. 0329) veranderen ze in een brug om het evenwichtsgevoel te ontwikkelen. Verkocht in set van 2.

Kleuren: groen en geel.

Afmetingen: 60 x 60 x 30 cm (Lxbxh).



Ref. 0330 Vario' balk

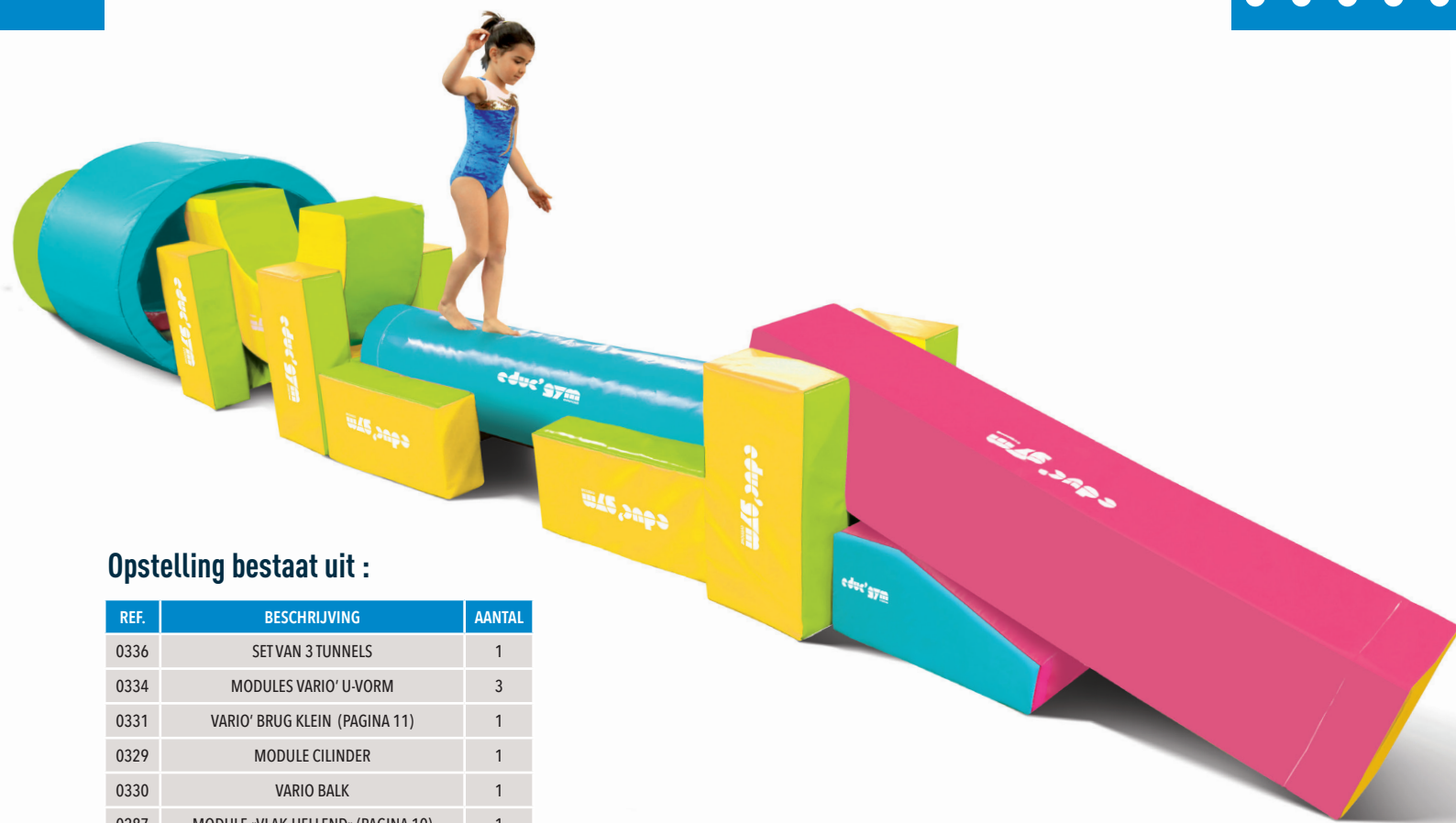
Ideaal om het evenwichtsgevoel en coördinatievermogen van kinderen te ontwikkelen. Alleen of in combinatie met de Vario'Supports (ref. 0334) leert de module de allerkleinsten om op een beperkt oppervlak op enkele centimeters van de grond te lopen.

Kleuren: roze en geel.

Afmetingen: 150 x 30 x 30 cm (Lxbxh).

Gewicht: 4 kg.

Kleine mousse modulen



Opstelling bestaat uit :

REF.	BESCHRIJVING	AANTAL
0336	SET VAN 3 TUNNELS	1
0334	MODULES VARIO' U-VORM	3
0331	VARIO' BRUG KLEIN (PAGINA 11)	1
0329	MODULE CILINDER	1
0330	VARIO BALK	1
0287	MODULE «VLAK-HELLEND» (PAGINA 10)	1



Opstelling bestaat uit :

REF.	BESCHRIJVING	AANTAL
0369	MODULE PARALLELEPIPEDUM (PAGINA 10)	1
0334	MODULES VARIO' U-VORM	1
0330	VARIO BALK	1
0332	MODULE VARIO	1



Ref. 0290



Ref. 0293



Ref. 0369

Modules parallellepipedum

Dankzij hun rechthoekige vorm en verschillende hoogte, zijn deze modules geschikt voor de kennismaking met gymnastiek. Ze zijn ideaal voor het uitvoeren van die eerste hoogte-sprongtjes.

REF.	AFMETINGEN (Lxbxh)	GEWICHT(kg)	KLEUREN	HANDVATEN
0290	100 x 58 x 48 cm	7	BLAUW EN GEEL	-
0293	70 x 38 x 24 cm	1	GROEN EN GEEL	-
0369	150 x 60 x 60 cm	15	ROZE EN GEEL	2



Ref. 0287



Ref. 0363

Modules « vlak-hellend »

Bruikbaar als mini-glijbaan of om te leren rollen. Ook helpt het de kinderen om te leren klimmen of om te gaan met hoogtevrees.

REF.	AFMETINGEN (Lxbxh)	GEWICHT (kg)	KLEUREN	HANDVATEN
0287	99 x 56 x 45/20 cm	5	ROZE en BLAUW	-
0363	150 x 60 x 60/20 cm	12	GEEL en BLAUW	-



Kleine mousse modulen

Een ongewone vorm die verschillende mogelijkheden of opties biedt: een flikflakrol, een wiel, een tunnel, een brug...

Twee elementen kunnen aan elkaar worden verbonden door middel van klittenband zodat ze een wiel vormen (Alleen voor Ref. 0298 en Ref. 0331).

Ref. 0298 Mousse module brug

Afmetingen: 160 x 50 x 80 cm (Lxbxh).

Gewicht: 11 kg.



Ref. 0306 Vario'brug

Afmetingen:

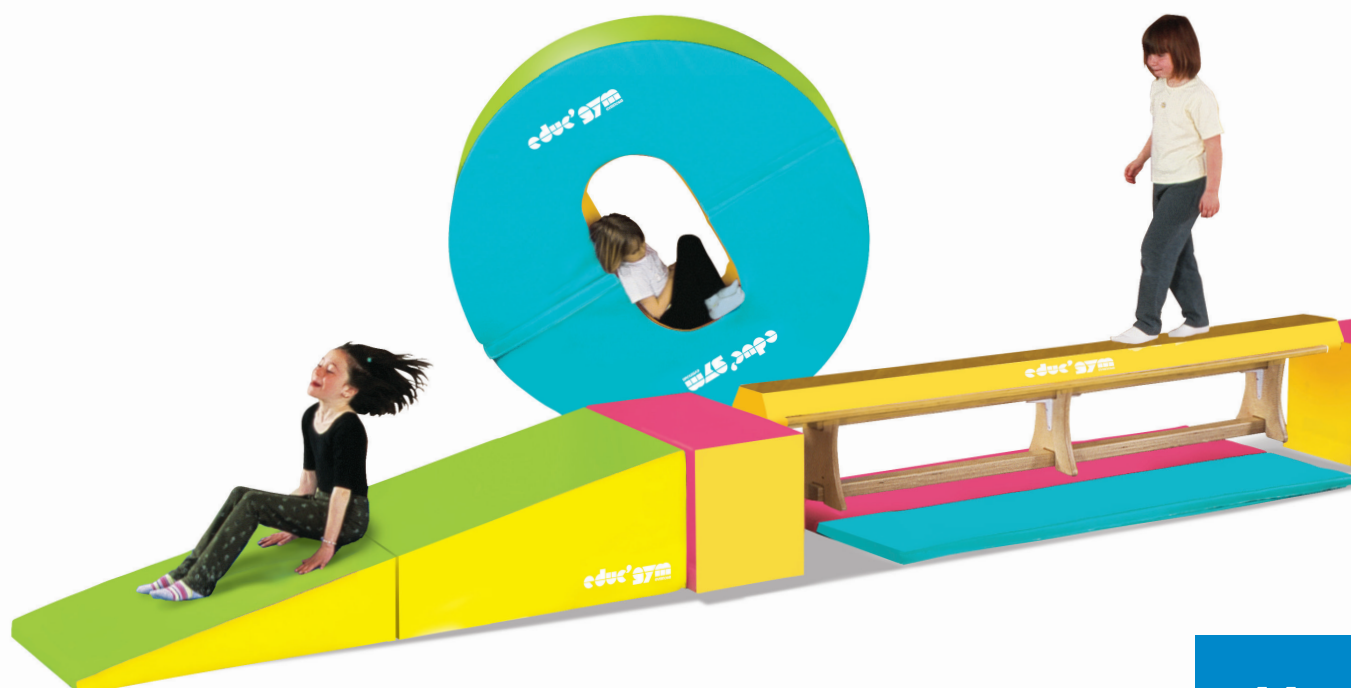
- Brug: 150 x 60 x 75 cm (Lxbxh).
- Halve maan: 60 x 60 x 30 cm (Lxbxh).

Gewicht: 16 kg.

Ref. 0331 Vario brug klein

Afmetingen: 120 x 30 x 60 cm (Lxbxh).

Gewicht: 5 kg.





Ref. 0336

Set van 3 tunnels

Set van drie tunnels om over of door te kruipen :

- **Grote module** : 100 x 90 cm (ØxL).
- **Middelste module** : 80 x 90 cm (ØxL).
- **Kleine module** : 60 x 90 cm (ØxL).



Ref. 0370

Module dôme

Deze koepelvormige lesmodule is uitstekend geschikt voor jonge kinderen die voor het eerst hun balans willen aanleren dankzij zijn ronde, aflopende vorm. Omgedraaid verandert de module in een heuse wip voor grotere kinderen. Met twee handgrepen.

Kleuren : Veelkleurig.

Afmetingen : 46 x 150 cm (HxØ). **Gewicht** : 18 kg.



Ref. 0371

Tunnel - Ton

Als onderdeel van het leerproces stimuleert deze module de ontwikkeling van de motoriek en coördinatie. Kinderen moeten obstakels overwinnen, leren rollen en kruipen... Deze module biedt meerdere spel mogelijkheden.

Kleuren : veelkleurig.

Afmetingen : 97 x 85/45 cm (LxØ). **Gewicht** : 12 kg.

Kleine mousse modulen



Ref. 0364



Ref. 0368



Réé. 0294

Modules zeshoek

Deze modules zijn stabiel en helpen het evenwicht te ontwikkelen en het beperken van hoogtevrees. Ze zijn ideaal voor hinderniscircuits en het uitvoeren van voorwaartse rotaties.

REF.	AFMETINGEN (Lxbxh)	GEWICHT (kg)	KLEUREN	HANDVATEN
0294	100 x 48 x 42 cm	5	ROZE en GROEN	-
0364	150 x 60 x 26 cm	7	GROEN en GEEL	-
0368	80 x 38 x 33 cm	3	ROZE en GEEL	-



Ref. 0280

Module trapezium

Deze trapezium laat de kinderen nieuwe sensaties ervaren en helpt hen aan te passen aan hoogtes.

Kleuren: roze en geel.

Afmetingen: 120 x 67/15 x 49 cm (Lxbxh).

Gewicht: 6 kg.



Ref. 0281

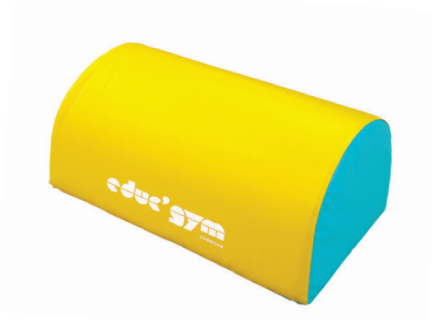
Kleine lage module 1/2 cilinder

Ideaal voor het aanleren van de eerste sprongen door zijn afgeronde vorm.

Kleuren: blauw en geel.

Afmetingen: 70 x 39 x 37 cm (Lxbxh).

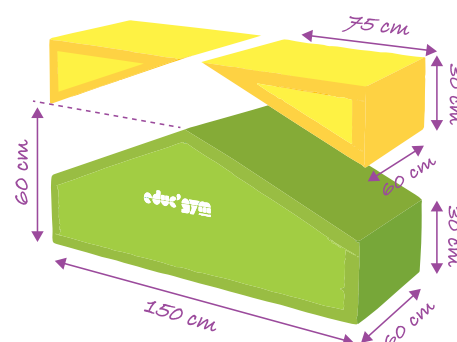
Gewicht: 2 kg.



Gamma Vario



Het gamma Vario is volledig gewijd aan de motoriek van jonge kinderen. Dankzij de modules met een variabele configuratie, onderling verbonden door een klittenband systeem, zijn de mogelijkheden van pedagogische circuits oneindig: Avonturenparcours, ontdekking of behendigheid... Iedere formule geeft u de mogelijkheid om talrijke ludieke circuits op te zetten, geschikt voor kleine kinderen. Alle modules van het gamma Vario bestaan uit mousse met een hoge densiteit PVC hoes en brandveiligheid M2.



Ref. 0305 Vario' Blok

Deze Vario'Blok vormt ofwel een plint of blok, een hellend vlak, een dak, een schommelende brug of een zeshoek... Afhankelijk van de plaatsing van de elementen kan je achterwaartse of voorwaartse rotaties uitvoeren of balans oefenen. Ook om te vormen tot glijbaan!

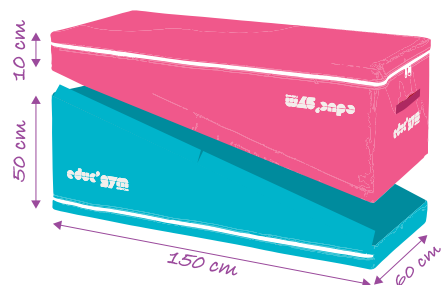
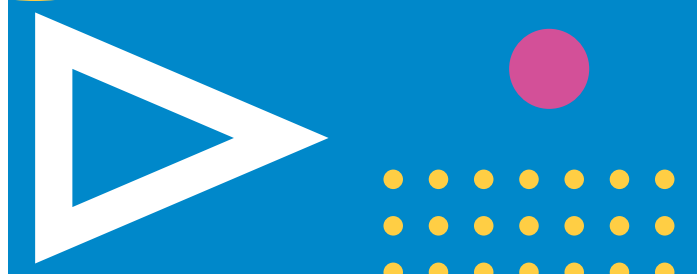
Afmetingen: 150 x 60 x 60 cm (Lxbxh).

Bestaat uit :

- 2 hellende vlakken : 75 x 60 x 30 cm (Lxbxh).
- 1 afgeschuinde blok : 150 x 60 x 60/30 cm (Lxbxh).



Gamma Vario



Ref. 0303 Vario' Plint

Door zijn modulaire karakter is deze Vario'plint de ideale bondgenoot voor uw oefenparcours. De basisgymnastiek, of het nu gaat om leren rollen of balanceren, kan gemakkelijk worden aangeleerd door de twee hellende vlakken naar eigen inzicht te rangschikken. Met handvaten en kittenband aanwezigheid.

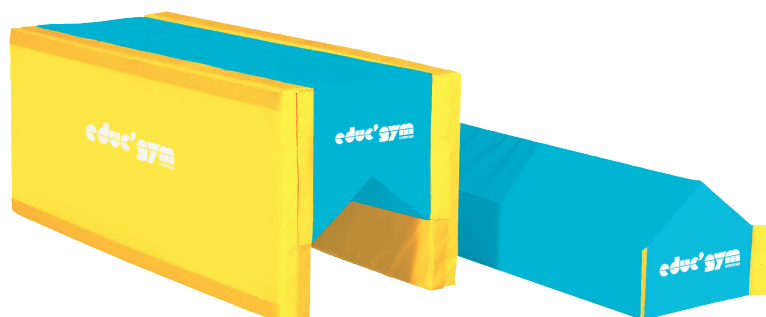
Afmetingen: 150 x 60 x 60 cm (Lxbxh).

Bestaat uit:

2 hellende vlakken: 150 x 60 x 50/10 cm (Lxbxh).



Dyna'Balk Ref. 0312,
zie pagina 17.

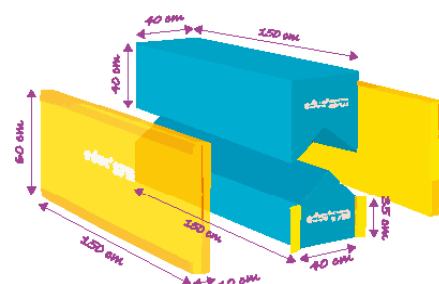


Ref. 0304
Vario' tunnel

Ontdek de stormbaan! Een tunnel bestaande uit 4 elementen, eindeloos instelbaar. Bevat twee holle en bolle modules met een hoge densiteit en 2 zijwanden.

Afmetingen:

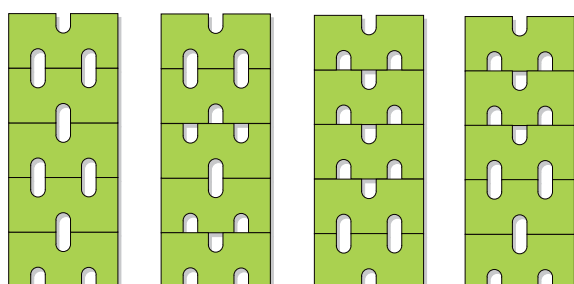
- 1 holle module: 150 x 40 x 40 cm (Lxbxh).
- 1 bolle module: 150 x 40 x 35 cm (Lxbxh).
- 2 muren: 150 x 10 x 60 cm (Lxbxh).



Ref. 0319
Klimgrepen

De klimgrepen zijn toepasbaar op alle elementen van 60 cm breed. Ze zijn compatibel met de volgende elementen: Vario'Plint, Vario'Block en Vario'Tunnel.

Set van 5 klimgrepen.



Kunnen verplaatst worden om de moeilijkheid te verhogen!

Mousse modulen



Ref. 0299

Module halve-maan

Ideaal voor het kleuterturnen wanneer oefensessies rond het vooruit of achteruit rollen behandeld worden. De positie van de klittenband op de mousse blokken zorgt voor een grote verscheidenheid aan pedagogische oefensituaties.

Bestaat uit twee elementen:

- **Grote module:** 73 x 50 x 50 cm (Lxbxh).
- **Kleine module:** 27 x 50 x 44,5 cm (Lxbxh).

Pedagogische evenwichtsbalken

Zijn zeer geschikt voor initiatie en beginnende gymnasten. Lage balken zijn te combineren met vloerelementen op hoogte en zorgen voor een verhoogd veiligheidsgevoel.



Ref. 0312

Dyna'balk

Dit mini mousse-evenwichtsbalkje is zeer licht in gewicht en dynamisch. Met antislip onderaan en bovenaan met hygroscopische balkbekleding. Met van klittenband. Compatibel met gamma Vario.

Afmetingen: 150 x 25/10 x 15 cm (Lxbxh).

Ref. 0335

Maxi Dyna'balk

Dankzij de aangepaste afmetingen en de sterkte van de mousse biedt deze balk een betere stabiliteit voor de jonge gymnasten. Kan gecombineerd worden met andere elementen voor het bekomen van een oefencircuit. Met klittenband.

Afmetingen: 150 x 24/15 x 8 cm (Lxbxh).



Om progressief sprongen aan te leren en obstakels te overwinnen. Door de aparte elementen weg te halen of toe te voegen is het mogelijk om meerdere trainingssituaties op te zetten. De modules zijn los te koppelen en afzonderlijk te gebruiken.

Mousse met hoge dichtheid, antislip onderkant, handvaten.

Ref. 0301

Vario Springpaard

Bestaat uit volgende elementen :

Onderstel: 150 x 80/50 x 70 cm (Lxbxh).

Tussenmodulen:

A 120 x 50 x 20 cm (Lxbxh).

B 90 x 50 x 20 cm (Lxbxh).

C 60 x 50 x 20 cm (Lxbxh).

D 30 x 50 x 20 cm (Lxbxh).

Afgeronde module: 150 x 50 x 30 cm (Lxbxh).

Totale afmetingen: 150 x 80/50 x 140 cm (Lxbxh).



Gecombineerd, vormen deze twee modules (Ref. 0278 en 0279) een mini-paard die kan gebruikt worden voor elementaire bewegingen zoals een konijnspring, handensteun,...

Ref. 0278

Kleine lage module

Afmetingen: 90 x 40 x 20 cm (Lxbxh).



Ref. 0278

Ref. 0279

Kleine korte module trapezium

Afmetingen: 90 x 60/40 x 60 cm (Lxbxh).



Ref. 0279



Ref. 0278 + 0279

Springpaarden

Ref. 0261

Grote module trapezium

Mousseplint bestaande uit 4 elementen om veilig te ontdekken wat gymnastiek is, ermee vertrouwd te raken of lessen erin te volgen. De plint maak ook begeleiding en toegang tot het toestel mogelijk.

Elk van de elementen bestaat uit mousse met twee verschillende dichtheden met een hard gedeelte aan de bovenkant voor de stabiliteit. Handvaten, antislip onderkant.

Mogelijke hoogtes: 30, 60, 90 et 120 cm.

Hoogte van elk afzonderlijk kastdeel: 30 cm.

Totale afmetingen: 120 x 90/40 x 120 cm (Lxbxh).

Afmetingen van de verschillende kastdelen:

- A** 120 x 52,50/40 x 30 cm (Lxbxh).
- B** 120 x 65/52,50 x 30 cm (Lxbxh).
- C** 120 x 77,50/65 x 30 cm (Lxbxh).
- D** 120 x 90/77,50 x 30 cm (Lxbxh).



Ref. 0275

Groot springpaard mousse

Samengesteld uit 4 elementen:

• **Basismodule:**

Afmetingen: 160 x 100/58 x 85 cm (Lxbxh).

• **2 tussenmodulen (2 onderdelen):**

Afmetingen: 160 x 58 x 12 cm (Lxbxh).

• **Afgeronde bovenste module:**

Afmetingen: 160 x 58 x 20 cm (Lxbxh).

Meerdere hoogtes mogelijk:

85, 97, 105, 109, 117, 129 cm.

Totale afmetingen:

160 x 100/58 x 129 cm (Lxbxh).





Stevig en stabiel voor de grotere kinderen tussen 6 en 12 jaar.

Bestaat uit een mousse van polyurethaan met een dichtheid van 21 kg met een lederkorrel PVC hoes, ftalaatvrij. Brandklasse M2. Met handgrepen.

Deze set van modules zorgt voor een vooruitgang in de motorische ontwikkeling.



Ref. 0262

Grote zeshoekige module

Afmetingen: 160 x 66 x 57 cm (Lxbxh). Gewicht: 10 kg.



Ref. 0267

Grote module parallellepipedum

Afmetingen: 160 x 58 x 100 cm (Lxbxh).
Gewicht: 26 kg.

Ref. 0268

Grote module cilinder

Afmetingen: 100 x 69 cm (LxØ). Gewicht: 8 kg.
Met twee klittenband op de breedte.



Réf. 0268

Réf. 0269

Ref. 0269

Grote module hellend vlak

Afmetingen: 160 x 100 x 58/4 cm (Lxbxh).
Gewicht: 15 kg.

Ref. 0270

Grote module vlak-hellend

Afmetingen: 160 x 66 x 65/24 cm (Lxbxh).
Gewicht: 15 kg.



Grote mousse modulen



Opstelling bestaat uit :

REF.	BESCHRIJVING	AANTAL
0262	GROTE ZESHOEKIGE MODULE	1
0267	GROTE MODULE PARALLELEPIPEDUM	1
0269	GROTE MODULE HELLEND VLAK	1
0270	GROTE MODULE VLAK-HELLEND	1

Voorbeelden van opstellingen met grote mousse modules



Opstelling bestaat uit :

REF.	BESCHRIJVING	AANTAL
0268	GROTE MODULE CILINDER	2
0269	GROTE MODULE HELLEND VLAK	1
0270	GROTE MODULE VLAK-HELLEND	1



Opstelling bestaat uit :

REF.	BESCHRIJVING	AANTAL
0262	GROTE ZESHOEKIGE MODULE	1
0267	GROTE MODULE PARALLELEPIPEDUM	1
0268	GROTE MODULE CILINDER	2
0270	GROTE MODULE VLAK-HELLEND	1
0312	DYNA' BALK (zie pagina 17)	2
2150	DYNAMISCHE SPRINGPLANK	1



GYMNOVA heeft een reeks producten ontwikkeld speciaal voor mensen met een beperking om gymnastiek ook voor hen op een leuke en veilige manier mogelijk te maken.

Deze set van mousse modules bevordert de progressie van psychomotorische ontwikkeling bij kinderen en volwassenen met een beperking. U kan verscheidene circuits opstellen dankzij hun modulaire eigenschappen terwijl ze coördinatie en balans bevorderen. Ze zijn ook combineerbaar met andere producten van het Educ'Gym gamma.

Met behulp van deze producten kunnen zowel volwassenen als kinderen hun zelfbeheersing verder ontwikkelen, dit meestal met een positief effect op hun zelfvertrouwen en welzijn. De producten kunnen in verschillende opstellingen gebruikt worden om coördinatie en evenwichtsgevoel te oefenen. Ook samen met de producten uit het assortiment Educ'Gym kan men een gevarieerd parcours uitzetten.

Dankzij de hoge kwaliteitmousse kunnen de kinderen in alle veiligheid oefenen. Hellende vlakken en supports hebben een mousse met hoge dichtheid voor meer steun. De cilinder modules en de trappen zijn gemaakt van polystyreen zodat ze lichter worden. Afmetingen en mousse type die gebruikt zijn zijn speciaal ontwikkeld voor de kinderen en volwassenen. PVC hoes 1000 deniers, ftalaatvrij, met brandklasse M2. Anti-slip onderzijde.



Balans oefeningen



Toegang tot andere toestellen



Gemakkelijkere voorwaartse rotaties dankzij de opening voor het hoofd in het hellend vlak (Ref. 0342)

Alle oefeningen met de producten van Handi'Gym moeten worden uitgevoerd onder toezicht van deskundige trainers.

Aangepaste gymnastiek



Ref. 0340 Handi cilinder

Deze grote cilinder is ideaal voor basisgymnastiek met veel fun: Obstakels overwinnen, voor en achterwaartse rollen (volgens beperking). Gecombineerd met de supports (Ref. 0343) wordt het een brug. Inclusief 2 handvaten.

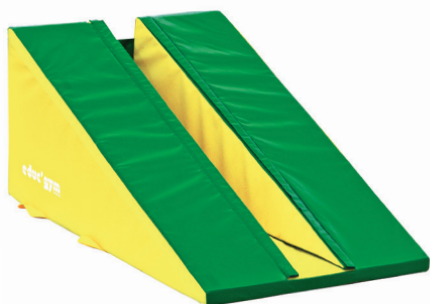
Afmetingen: 200 x 70 cm (LxØ).



Ref. 0341 Handi trap

Deze zeer stabiele trap maakt het gemakkelijker om toesteller te bereiken. De kinderen of volwassen leren veilig de trap en afdalingen nemen. Inclusief 4 handvaten.

Afmetingen: 114 x 100 x 72 cm (Lxbxh).



Ref. 0342 Hellend vlak

Deze schuine module bevat centraal een opening zodat een correcte hoofdpositie tijdens voorwaartse of rugwaartse rotaties mogelijk is. De uitbreiding is apart verkrijgbaar en is bedoeld als extra steun voor de schouders bij jongeren kinderen. Deze module kan afzonderlijk gebruikt worden of in combinatie met Ref. 0345 en Ref. 0344. Inclusief 4 handvaten.

Afmetingen: 160 x 100 x 72 cm (Lxbxh).

Breedte van de centrale opening: 30 cm.



Ref. 0343 Handi support

Deze module kan afzonderlijk gebruikt worden om te kruipen of als obstakel. Gecombineerd met de cilinder module laat het toe om balans te oefenen. Apart verkocht. Per stuk.

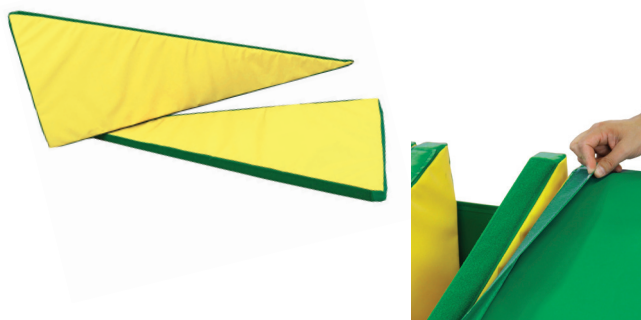
Afmetingen: 50 x 100 x 50 (Lxbxh).



Ref. 0344 Handi soft mat

Dit zacht matje beveiligd al uw speelterreinen. De afmetingen laten ook toe om het matje te gebruiken op het hellend vlak Ref. 0342 zodat er een nuttig oppervlak ontstaat voor alle rollende bewegingen.

Afmetingen: 170 x 100 x 10 cm (Lxbxh).



Ref. 0345 Driehoek voor module vlak-hellend

Deze modules zijn geschikt voor jongeren kinderen. Het zorgt ervoor dat de schouders beter ondersteund worden tijdens de oefeningen. Apart verkocht. Nuttige hoeveelheid: 2 stuks.

Afmetingen: 160 x 5 x 66 cm (Lxbxh).

Réf. 0259 Gym' kub

Deze nieuwe U-vormige module is gemakkelijk en snel op te zetten voor gebruik. Het integreert zich gemakkelijk in een baby-gym circuit dankzij de tunnel binnenin (over, erdoorheen en eronder). Het is alsook gemakkelijk en handig voor alledaags gebruik in combinatie met andere toestellen. Gymnasten kunnen in alle veiligheid en stabiliteit, zeer gemakkelijk



turnroutines doorlopen en herhalen, door de module achter een springpaard te plaatsen, aan de achterkant van een balk, etc.

De componenten zijn vervaardigd uit hoge densiteit impactabsorberende mousse, volledig bekleed met 1000 denier polyester en hebben 4 handvaten.

Bestaat uit:

- Tunnel : 200 x 120 x 110 cm (Lxbxh).
- Plinths : 100 x 40 x 47,5 cm (Lxbxh).



Ref. 0260 Multifunctionele module

Deze verzameling van mousse modulen maakt het mogelijk om motorische oefensituaties te creëren voor kleine kinderen bij het kleuterturnen (klimmen en klauteren over en onder de verschillende ronde, vierkante, rechthoekige en driehoekige vormen), maar ook een hulpmiddel tijdens de dagelijkse training aan de toestellen. De plaatsing van de klittenband op elk van de elementen maakt talrijke combinaties mogelijk (aan het uiteinde van de evenwichtsbalk, bij de gelijke brug voor de afsprong, achter de springtafel of het tur-

bopaard voor het trainen van de tweede zweeffase). Geplaatst onder de evenwichtsbalk, geeft het een gevoel van veiligheid en kan men wennen aan de hoogte van de balk.

Samenstelling:

- 1 «U»-module: 200 x 150 x 80 cm (Lxbxh).
- 2 lage modulen: 200 x 50 x 40 cm (Lxbxh).
- 2 driehoekige modulen: 100 x 50 x 40 cm (Lxbxh).
- 2 modules kast: 100 x 50 x 40 cm (Lxbxh).





Houten gamma



Opgebouwd uit vernist hout, bestaat de ladder in 4 vormen: Grote en kleine, recht en gebogen. Ze zijn onderling moduleerbaar dankzij de verschillende elementen (zie onder) die een veelheid van combinaties toelaten en dankzij de nieuwe verbindingstukken (ref. 0116) kunnen ze ook met alle kasten gecombineerd worden. Heel snel samen te stellen en te regelen. Deze elementen zijn conform aan de veiligheidseisen voor de norm NF S 54-300 (omkering en stabiliteit) en ze zijn geschikt voor alle kinderen van 3 tot 12 jaar.

Ref. 0100 Grote rechte ladder

7 sporten.
Afm.: 190 x 55 cm (hxb).



Ref. 0101 Grote gebogen ladder

Gelijk aan Ref. 0100 maar met gebogen vorm.
Afm.: 190 x 55 cm (hxb).



Ref. 0103 Kleine rechte ladder

4 sporten.
Afm.: 111 x 55 cm (hxb).



Ref. 0104 Kleine gebogen ladder

Gelijk aan Ref. 0103 maar met gebogen vorm.
Afm.: 111 x 55 cm (hxb).



Ref. 0106 Houten glijbaan

Aangepast aan de ladders.
Afm.: 162 x 55 x 108 cm (Lxbxh).



Ref. 0108 Klimwand

Geleverd met een set van 12 klimgrepen. Aangepast aan de ladders.
Afm.: 190 x 55 cm (hxb).



Ref. 0109 Set van 12 klimgrepen

Speelse vormen met ruwe antisliplaag, te bevestigen op de klimwand Ref. 0108.



Ref. 0114 Stabilisator ladder

Onmisbaar, geeft de nodige stabiliteit aan uw installatie dankzij de antislip blokken. Geleverd met afneembare metalen stang en kartelwiel tje voor optimaal vastzetten.



Ref. 0115 Lateraal verbindingstuk

Voor een laterale verbinding van een ladder. Geleverd met 4 kartelwiel tjes en 4 klemmoeren. Per eenheid.



Ref. 0118 Verbindingsstuk tussen de ladders

Voor het onderling verbinden van de ladders. 4 mogelijke hoeken voor veelzijdige verbindingen. Geleverd met 8 kartelwiel tjes en 8 klemmoeren. Per paar.



De kasten

Educ'Gym kasten zijn vervaardigd uit hout. Ze zijn zeer gemakkelijk stapelbaar. modules van dezelfde hoogte kunnen gecreëerd worden door kasten van verschillende hoogtes op elkaar te zetten. De vier zijdes van de kasten zijn voorzien van de gaten in de zijkanten om andere componenten van het systeem op een eenvoudige manier vast te klikken. De kasten kunnen gebruikt worden voor zowel leer- als speeloefeningen. Alsook kunnen de plinten gebruikt worden in combinatie met mini-leggers, evenwichtsbalken, banken en Educ'Gym ladders.

Kasten

Ref. Afmetingen (Lxbxh)

0065 160 x 40 x 33 cm

0066 160 x 40 x 48 cm

0067 160 x 40 x 63 cm



Ref. 0065



Ref. 0066



Ref. 0067

Mini-kasten

Ref. Afmetingen (Lxbxh)

0060 75 x 40 x 33 cm

0061 75 x 40 x 48 cm

0062 75 x 40 x 63 cm



Ref. 0060



Ref. 0061



Ref. 0062

Kasten «trap»

Ref. Lengte Hoogtes

0064 75 cm 33 et 48 cm

0068 160 cm 33, 48 et 63 cm



Ref. 0064



Ref. 0068

Ref. 2510 Plint Educ'Gym

Bestaande uit 3 Educ'Gym elementen, elk met een hoogte van 33 cm. De bovenkant kast is bekleed met foam en vinyl en kan verwijderd worden uit de gehele samenstelling. Daarnaast bestaat deze ook uit een stabilisator systeem en een rolsysteem.

Afmetingen: 160 x 40 x 100 cm (Lxbxh).



Ref. 0116 Verbindingsset kast/ladder

Maak een groot aantal oefenparcours dankzij deze montageset, waarmee u de ladders aan de kasten kunt koppelen.

Per stuk.



NEW!



Ref. 0045

Bank

Deze bank is ontworpen om alleen te worden gebruikt of kan worden vastgehaakt aan de wandrekken of de kasten.

Afmetingen: 250 x 23 x 35 cm (Lxbxh). **Gewicht:** 18 kg.



Ref. 0054

Muurplank met gaten

Voorzien om aan de muur te bevestigen, diverse toestellen kunnen hieraan bevestigd worden: Balken, leggers, banken...

Afmetingen: 216 x 40 cm (hxb).



Ref. 0028

Houten minileggers

Kunnen bevestigd worden aan alle kasten en minikasten. Wordt per stuk verkocht.

Afmetingen: 130 x 4 cm (LxØ).



Trainingsbalken

Voorzien van opklapbare haken om te worden vastgehaakt aan de Educ'Gym kasten of onderling.

Hoogte: 34 cm. **Breedte:** 12 cm.

Ref. 0041 Lengte: 2,50 m.

Ref. 0043 Lengte: 3 m.



Pedagogische accessoires



Ref. 0250 Oefenrol

Deze wordt tussen twee Educ'Gym-kasten geplaatst en maakt het mogelijk om zelfstandig voor- en achterwaartse rotaties uit te voeren dankzij een rug- of buiksteun.

Afmetingen: 70 x 30 cm (LxØ).



Ref. 0021



Ref. 0020

Bovendeel kast

Verhoogd comfort met behoud van stabiliteit.

Ref. 0020

Voor kasten met Ref. 0065, 0066 en 0067.

Afmetingen: 160 x 40 cm (Lxb).

Ref. 0021

Voor mini-kasten Ref. 0060, 0061 en 0062.

Afmetingen: 75 x 40 cm (Lxb).



Ref. 0025

Stabiliseerlat

Wordt gebruikt om gestapelde kasten of minikasten te stabiliseren. **Lengte:** 80 cm. Per paar.



Ref. 0026

Transportkarretje

Per paar.





Voorbeelden van circuits



We herinneren er u aan dat, in overeenstemming met de Franse standaard NF S 54-300, aan alle structuren en modules hoger dan 60 cm, een landingszone moet voorzien zijn.

Voorbeelden van circuits



De houten Educ’Gym-producten voldoen aan alle veiligheidseisen van de norm NFS 54-300. Dankzij het ontwerp en het modulaire karakter is een oneindig aantal combinaties mogelijk. Wanneer ze met elkaar worden gecombineerd, veranderen de producten in speelse en nuttige parcours om de psychomotoriek te ontwikkelen en verfijnen.



Voorbeelden van circuits

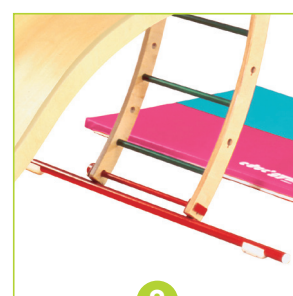
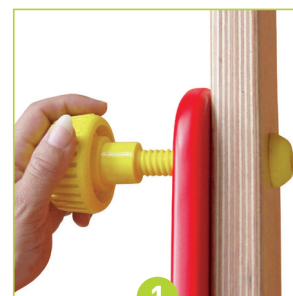
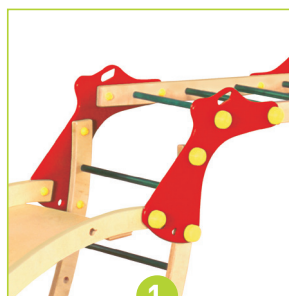


Voorbeelden van circuits



Verbinding van de ladders

- 1 **Lineaire montage**
Gebruik van de stukken Ref. 0118 door de draaiknoppen en plastic bouten aan te draaien.
- 2 **Zijwaartse montage**
Gebruik het stuk Ref. 0115 (systeem met schroefmoeren en draaiknoppen)
- 3 **Stabiliseerlat voor de ladders Ref. 0114**
Wordt direct op de basis van de ladder onderaan gemonteerd. De montage gebeurt door een metalen buis te plaatsen en vast te draaien met de draaiknop.



Verbinding met kasten

- 4 **Stapelen van kasten, modules...**
Alle kasten zijn voorzien van een systeem om te stapelen. Er bestaat de mogelijkheid om modules van compatibele hoogtes te creëren: 33, 48 en 63 cm. Kastenkoppen en minikastenkoppen zijn ook onderling stapelbaar.
- 5 **Stabilisators en rolsystemen Ref. 0025 et 0026**
Deze worden vastgehaakt aan de stapelsystemen aan de breedtekant van de planten. Ref. 0025 zorgt voor een verhoogde stabiliteit. Rolsystemen zijn handig voor te transporteren van de kastdelen.
- 6 **Vastzetting van de minileggers Ref. 0028**
Minileggers kunnen in alle mogelijke posities aan de kasten bevestigd worden, dankzij een rotatie bevestigingssysteem en ronde schijven die geplaatst worden in alle gaten aan de 4 zijden. Ze worden vastgeklit door 2 metalen hendels om te draaien. Het is alsook mogelijk de kasten vast te klikken aan de banken met Ref. 0045.
- 7 **Verbindingsset kast/ladder**
Montagesysteem door middel van metalen stang en draaiknop om de kasten met de ladders te verbinden.



Andere types verbindingen

- 8 **Vasthaken aan evenwichtsbalken Ref. 0041 en 0043**
Om 2 balken aan elkaar te bevestigen, plaatst men de 2 balkvoeten tegen elkaar, men lift 1 voet omhoog, duwt de voet in de verbindingshaak en laat de balk weer zakken. Om deze terug uit elkaar te halen is het voldoende om terug 1 voet te liften en de haak eraf te halen. Dit geldt ook voor de bevestiging van de balk aan een kast.
- 9 **Muurplank met gaten Ref. 0054**
Deze wordt gemonteerd worden aan een muur





Matten



Educ'Gym biedt een ruim gamma plooi-
matten aan die perfect geschikt zijn voor be-
ginnende gymnasten (kinderen), met gega-
randeerde veiligheid op leercircuits. Deze
matten en landingsmatten zijn bekleed
met een ftalaat-vrije PVC cover met een M2
vuurbevestigendigheid, en zijn vervaardigd
uit polyethyleen mousse.



Turnzones

Deze plooi-matten, met tussendelen van 50 cm, zijn gemakkelijk te plaatsen en op te bergen. Ideaal voor school en kinderen.

De matten zijn vervaardigd uit een mousse met stevige densiteit.

REF.	DIMENSIONS (Lxbxd)	GEWICHT	AANTAL KLEUREN
0467	200 x 150 x 4 cm	7	3
0468	200 x 200 x 4 cm	9	4
0469	300 x 200 x 4 cm	13	4



Ref. 0468



Ref. 0469

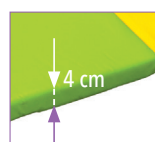
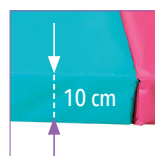
Matten en plooi-matten

Kunnen in 2 geplooid worden in de lengte, en hebben klittenbanden om aan elkaar te bevestigen. Op deze manier kan men kleurrijke aanleerzones creëren. Deze matten zijn vervaardigd uit een mousse met stevige densiteit.

REF.	AFMETINGEN (Lxbxd)	GEWICHT	AANTAL KLEUREN
0450	200 x 100 x 4 cm	4	GROEN en GEEL
0451	200 x 100 x 4 cm	4	BLAUW en ROZE
0452	200 x 100 x 10 cm	9	GROEN en GEEL
0453	200 x 100 x 10 cm	9	BLAUW en ROZE



Ref. 0453



Ref. 0450



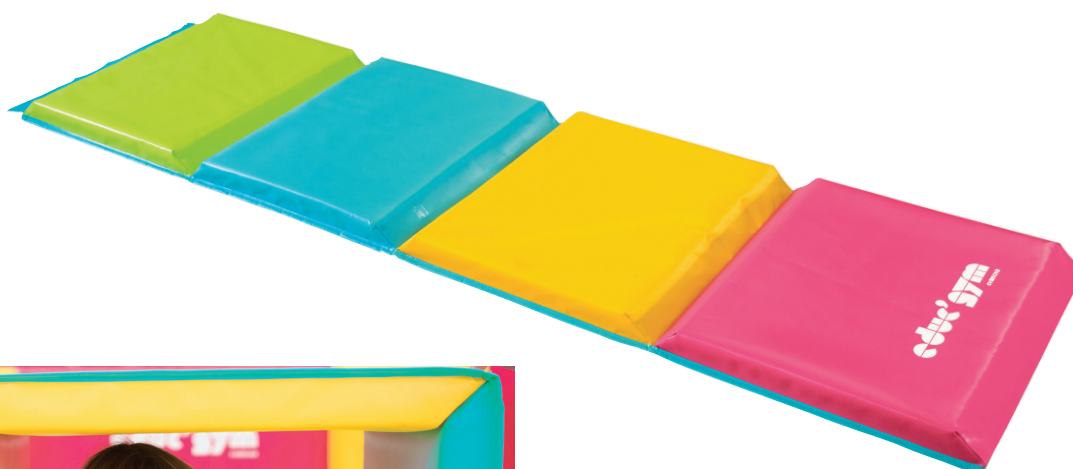
Verbindingen matten door klittenbanden



Zeer comfortabele mousse



Pedagogische turnmatten



Ref. 0470 Kubusmat

Multifunctionele veelkleurige mat met gegarandeerde veiligheid in alle speelzones. Wanneer deze opgeplooid wordt transformeert deze tot een kubus. Gemakkelijk integreerbaar in een babygym circuit.

Kleuren: Veelkleurige.

Afmetingen: 240 x 60 x 5 cm (Lxbxd). **Gewicht:** 4 kg.



Ref. 0466 Valmat

Door zijn afmetingen en densiteit garandeert deze specifieke matras voor kleuterscholen de veiligheid van de allerkleinsten tijdens hun psychomotorische sessies.

Afmetingen: 100 x 70 x 10 cm (Lxbxd).

Gewicht: 2 kg.



Ref. 0454 Regenboogmat

Mat met regenboogkleuren, gemakkelijk integreerbaar in oefensessies. Afmetingen zijn zodanig dat deze gebruikt kunnen worden op Educ'Gym houten ladders.

Afmetingen: 120 x 60 x 7 cm (Lxbxd).

Gewicht: 2 kg.

Kleine educatief materiaal



Gemaakt uit mousse. Deze mousse blokjes kunnen verbonden worden met hoepels en stokken en laten heel wat vaardigheden en zintuiglijke spelletjes toe.

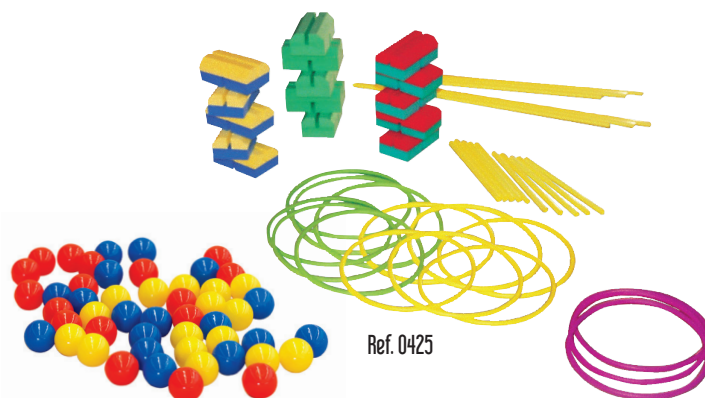
Actiplot

Ze nemen bijna geen ruimte in beslag en laten verschillende toepassingen toe. Ze worden gebruikt voor talloze oefeningen en spelletjes voor kinderen van alle leeftijden. Actiplot's technische aspect helpt jonge kinderen in de ontwikkeling van hun motoriek ontdekking en speelvaardigheid. Actiplot is vervaardigd uit mousse, licht, zeer durabel, handig en voorzien van een centrale opening, gegroefd aan de bovenzijde en achterkant, wat het mogelijk maakt tal van ongelimiteerde richtingsveranderingen te maken.

Ref. 0425 Kit Actiplot

15 actiplots, 12 hoepels, 20 stokken 70 cm, 6 stokken 1,20 m, 50 ballen.

Ref. 0426 Set van 15 Actiplots



Ref. 0441 Baby basket

Welke kind droomt er niet van om te kunnen spelen als een professionele basketspeler. Met de « baby-basket» wordt dit mogelijk. Dankzij de verstelbare hoogte van 1 m tot 2,4 m ervaren de kleinere kinderen succeservaring van het scoren. Door de zwaardere voet kunnen ook de grotere kinderen hun kunstjes tonen. Kan gecombineerd worden in een baby-gym circuit om oefeningen leuker te maken. Volledig vervaardigd uit plastic. Wordt verkocht zonder accessoires.

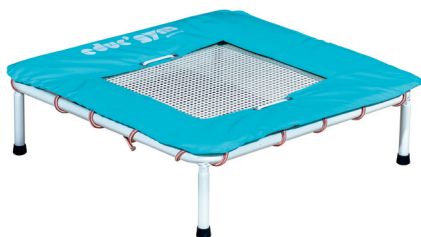




Trampolines & springplanken



Deze babytrampolines vergemakkelijken veilige rebounds en sprongen. Ze komen tegemoet aan de behoeften van kinderen vanaf 12 maanden door de coördinatie van de bewegingen en het evenwicht te verbeteren. Met beschermingsrand.



Ref. 0010 Baby-trampoline

Veilig en gemakkelijke veerkracht. Voor kinderen vanaf 12 maanden

Totale afm. inclusief bescherming: 77 x 77 x 20 cm (Lxbxh).

Kader: 73 x 73 cm.

Doek: 53 x 53 cm.



Ref. 0013 Triple baby-trampoline

Ludiek aspect, geschikt om sprongen ter plaatse uit te voeren of in een reeks meerdere sprongen in de lengte.

Totale afm. inclusief bescherming: 220 x 90 x 20 cm (Lxbxh).

Kader: 210 x 80 cm.

Doek: 183 x 53 cm.



Ref. 2121



Ref. 2122

Licht en veilig, gemaakt van een harde mousse met een PVC hoes 1000 deniers, ftalaat-vrij. Ideaal voor de insprong aan de toestellen en voor het springpaar gedeelte voor beginners.

Ref. 2121 Springplank mousse

Kleuren: Blauw en geel.

Afmetingen: 80 x 50 x 20 cm (Lxbxh).

Gewicht: 4 kg.

Ref. 2122 Grote springplank mousse

Kleuren: Groen en geel.

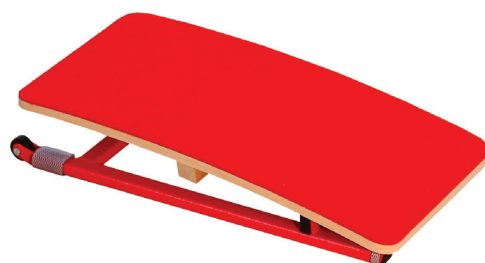
Afmetingen: 120 x 50 x 25 cm (Lxbxh).

Gewicht: 5 kg.

Ref. 0018 Mini-springplank

Speciaal ontworpen voor kinderen van 3 tot 8 jaar oud. Wordt geleverd met transportwielletjes.

Afmetingen: 79 x 40 x 14 cm (Lxbxh). **Gewicht:** 9 kg.



Trampolines & springplanken





A			
Aangepaste gymnastiek	22, 23	Hellende modules plooi-model	6
Actiplot	39	Houten minileggers	28
B		Houten plint	27
Baby basket	39	K	
Balken	8, 17, 28	Kasten	27
Bank	28	Klimgrepen	16, 26
Brug	11	Kimwand	26
C		L	
Cilinder	8, 20, 23	Ladders	26
G		M	
Glijbaan	26	Matten	36, 37
H		Mousse module	5
Halve-maan	17	P	
Hellende modules	6, 15, 20, 23	Parallelepipedum	10, 20
		Pedagogische turnmatten	37, 38

Index



Plooi­mat­ten	36
S	
Spring­paar­den	18, 19
Spring­plan­ken	40
T	
Trampolines	40
Trap	7, 23, 27
Trapezium	13, 18
Tunnel	12, 16, 24
Turn­zo­nes	36
V	
Vlak­hellend	10, 20
Z	
Zeshoek	13, 20

U vindt onze algemene verkoopvoorwaarden en al onze montagehandleidingen op onze website: www.gymnova.com

De foto's in deze catalogus zijn niet bindend.

Foto­ver­ant­woor­ding: Franck Faipot, GYMNOVA, Espace Montaigne, AdobeStock
Tekeningen: Gymnéo, GYMNOVA
Ontwerp en opmaak: Zen studio Marseille
Editie: December 2021

www.zen-studio.com



edue' gym
GYMNOVA

GYMNOVA

EUROGYM BVBA
Gentseweg, 309
Unit D14 (KMO-Zone Beverpark)

info@eurogym.be - www.eurogym.be

een maatschappij van **ABEO**