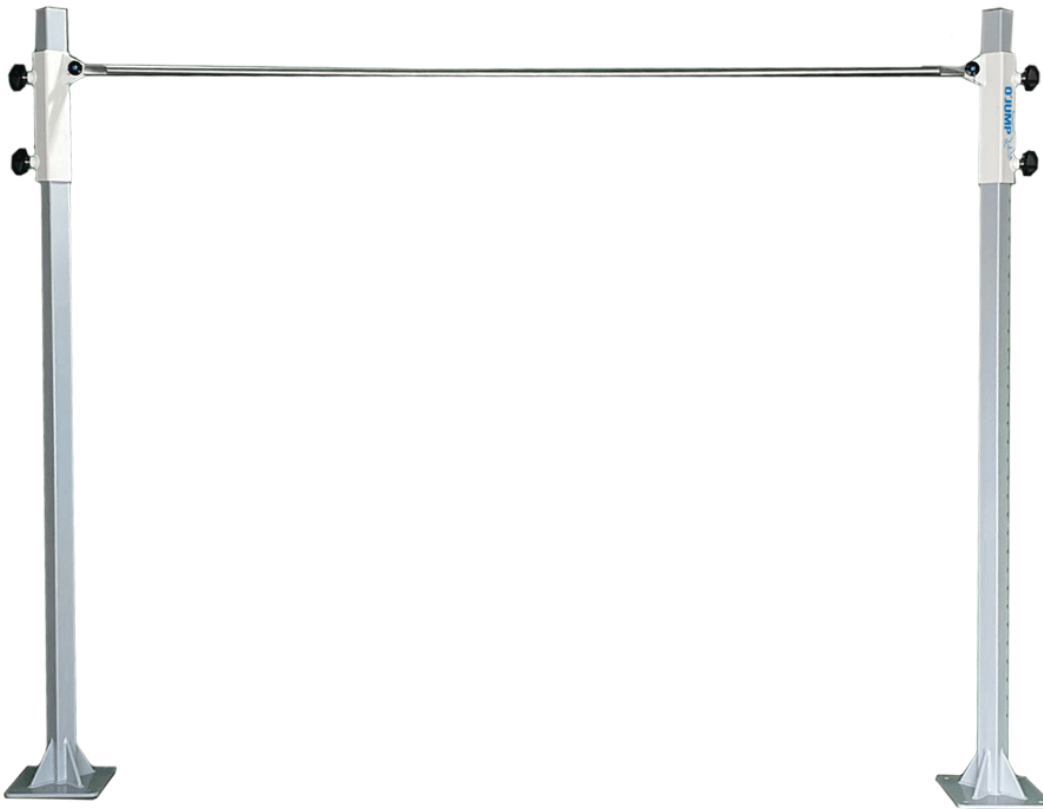

	FP489-F	MISE A JOUR : 20/08/2020	REF. 690	EPS	SERVICE MARKETING Y.NOUGUIER
--	---------	--------------------------	----------	-----	------------------------------------



## BARRE FIXE

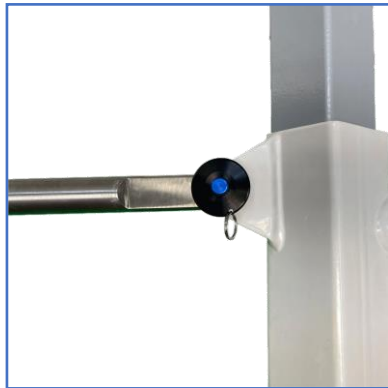


- ❑ Adaptée pour l'apprentissage de la gymnastique à travers les cours d'EPS
- ❑ Idéale pour les petites salles
- ❑ Barre autostable ne nécessite aucun câble
- ❑ Initiation à la gymnastique par l'apprentissage des éléments de base grâce à la hauteur facilement réglable de la barre
- ❑ Aménagement des gymnases scolaires avec du véritable matériel de gymnastique

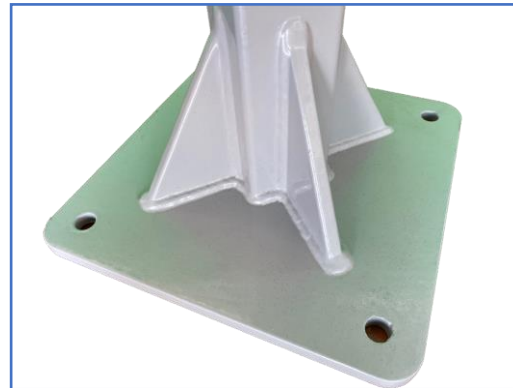
	FP489-F	MISE A JOUR : 20/08/2020	REF. 690	EPS	SERVICE MARKETING Y.NOUGUIER
--	---------	--------------------------	----------	-----	------------------------------------

## CARACTERISTIQUES TECHNIQUES

- ❑ Hauteur réglable de 45 à 200 cm par pas de 5 cm
- ❑ Porte-mains en acier Réf. 693 inclus – Ø = 28 mm.
- ❑ Manchon intégré pour le travail aux sangles
- ❑ A fixer au sol, ancrages non fournis
- ❑ Encombrement au sol : 200 x 25 cm
- ❑ Entraxe des porte-mains : 1,80 m



Système de fixation de la barre



Fixation au sol, sans câble



Hauteur réglable facilement et rapidement